



Mini-K 3020系列精密稳速器

承受最高推进力达 1,181N

KINECHEK
美国 Deschner
海马牌稳速器&吸震器

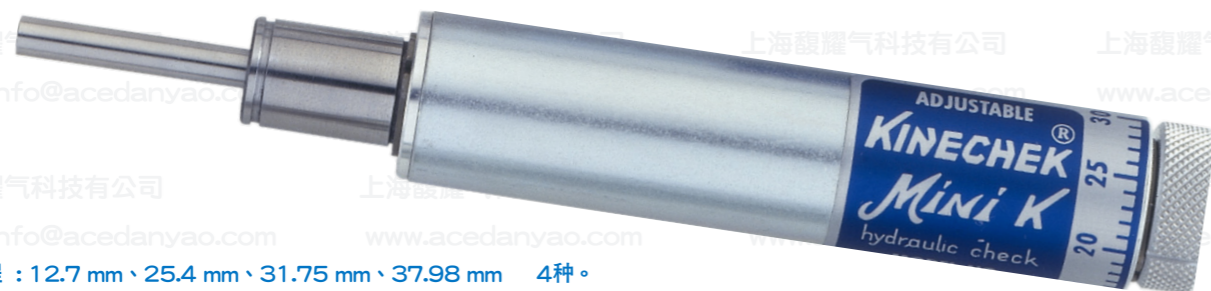
KINECHEK
美国 Deschner
海马牌稳速器&吸震器

Mini-K 3020系列精密稳速器

承受最高推进力达 1,181N

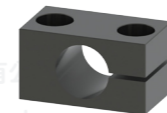


Mini K 3000系列精密稳速器，有精巧的外型体积设计，拥有可靠和稳定性的高质量标准。
KINECHEK 专利双层密封胶囊设计，已通过1,000万次的耐久测试，保证不会漏油。

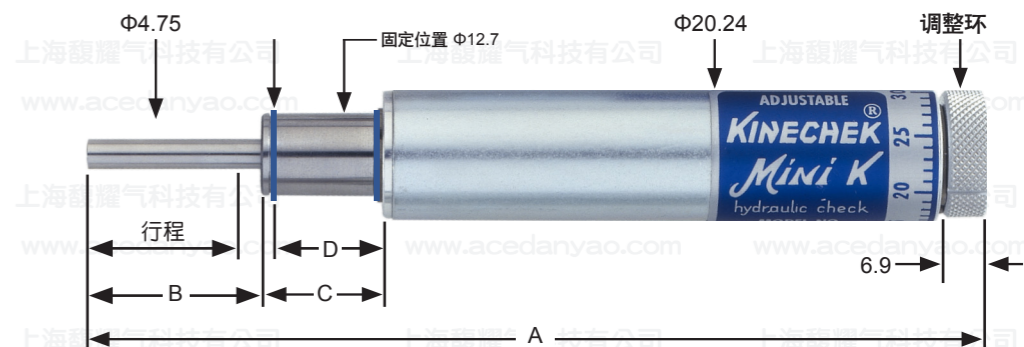


- * 稳速行程：12.7 mm、25.4 mm、31.75 mm、37.98 mm 4种。
- * 承受稳速推进力范围：12.5 N ~ 1,818 N。

Mini-K 固定架



光滑面本体12.9mm
型号：A10531



Mini K 产品尺寸 Dimensions mm

型号	稳速行程 mm	A mm	B mm	C mm	D mm	Φ mm	净重 (Kg)
3021 /2/3/4 - 19- 1/2	12.7	107.2	15.9	18.3	16	20.24	0.092
3021 /2/3/4 - 19- 1	25.4	145.3	28.6				0.105
3021 /2/3/4 - 19- 1 1/4	31.75	167.2	34.9	0.152			
3021 /2/3/4 - 19- 1 1/2	37.98	180	41.3	24.7	22.4		0.16

气压离合器 Peckchek 用在深孔加工不重复浪费时间，低成本高效率

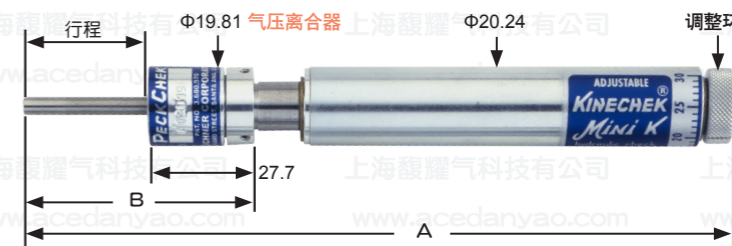
PeckChek 气压离合器 A12019 (气压接头螺纹 M5x0.8) + Mini K 精密稳速器

型号订购: 3022 - 19-1

3020 系列	控制稳定速度时间性能说明		承受推进力行程
3021	1 = Extra	很快 (很快速的时间走完控速行程)	19-1/2 (12.5 mm)
3022	2 = Standard	标准 (标准速度的时间走完控速行程)	19-1 (25.4 mm)
3023	3 = Fast	快速 (快速的时间走完控速行程)	19-1-1/4 (31.75 mm)
3024	4 = Slow Speed	慢速 (慢速的时间走完控速行程)	19-1-1/2 (37.98 mm)

Mini-K 性能说明 Specifications

型号	控速时间性能说明	稳速行程 mm	最低推进力 (N)	轴心复归力 (N)	轴心复归时间 (秒)	最快每秒能推进25.4mm的推进力(N)	最快每秒能推进101mm的推进力(N)	设定在一定的推进力时能在多少时间走完行程 (秒)			
								1.330N	665N	330N	110N
3021- 19-1/2	很快	12.7	12	9	0.05	11.3	15.9	0.5秒	1秒	2秒	6秒
3022- 19-1/2	标准				0.18	13.6	22.7	6秒	12秒	24秒	72秒
3023- 19-1/2	快				0.08	1.27	18.2	3秒	6秒	12秒	36秒
3024- 19-1/2	慢				1.1	22.7	40	30秒	60秒	120秒	360秒
3021- 19- 1	很快	25.4			0.09	11.3	15.9	1秒	2秒	4秒	12秒
3022- 19- 1	标准				0.32	13.6	22.7	12秒	24秒	48秒	144秒
3023- 19- 1	快				0.13	1.27	18.2	6秒	12秒	24秒	72秒
3024- 19- 1	慢				1.9	22.7	40	60秒	120秒	240秒	72秒
3021- 19- 1 1/4	很快	31.7			0.12	11.3	15.9	1.2秒	5秒	5秒	15秒
3022- 19- 1 1/4	标准				0.42	13.6	22.7	15秒	70秒	60秒	180秒
3023- 19- 1 1/4	快				0.17	1.27	18.2	7.5秒	35秒	30秒	90秒
3024- 19- 1 1/4	慢				2.5	22.7	40	75秒	6秒	300秒	900秒
3021- 19- 1 1/2	很快	37.9	0.15	11.3	15.9	1.5秒	3秒	6秒	18秒		
3022- 19- 1 1/2	标准		0.51	13.6	22.7	18秒	36秒	72秒	216秒		
3023- 19- 1 1/2	快		0.21	1.27	18.2	9秒	18秒	36秒	108秒		
3024- 19- 1 1/2	慢		3	22.7	40	90秒	180秒	360秒	1080秒		



Peckchek 气压离合器的设计是解决长行程在钻孔加工中要一直上下升降间接往复加工时，能缩短钻孔时间、控制简单，能很有效的提高生产量和降低成本最理想的产品。

- ★ Mini-K系列稳速器装置气压离合器时，都必须用特殊硬磨的轴心，如果装置到标准的SLIMLINE系列上，轴心会很快的被磨损破坏。
- ★ 订购Peckchek 气压离合器请看目录第：20~21页。

技术运用 & 安全注意事项说明

- ★ 控速行程请不可以超过有效控速行程，请能在有效控速行程0.7~0.8mm以前停止。
- ★ 严禁在轴心上油漆或因装置上所造成的破坏。
- ★ 请注意移动物体的刚性冲击到轴心的破坏和过大的偏心角度所造成的故障。
- ★ 环境不可有腐蚀性气体、微小颗粒、玻璃屑、纤维尘、金属颗粒、较湿的油质和切削液，以免破坏稳速器。
- ★ 请注意固定铁板强度，必须高出推进力的1.5倍。
- ☆ 精密稳速器的设计是控制速度的稳定移动，所以无法承受移动物体在瞬间接触轴心时的高冲击动能所产生的破坏力。
- ☆ 如果机台的设计，希望快速生产效率，那请使用Cushion-Start产品有独特的设计，能达到客户的需求。
- ☆ Min-K承受瞬间接触到轴心最高的冲击力：12.7 或 25.4 mm (18N)。

© 目录上所有的功能尺寸及公差值仅供参考，本公司保有变更之权力并不事先通知。如有任何疑问或特殊需求，请咨询本公司。

© 目录上所有的功能尺寸及公差值仅供参考，本公司保有变更之权力并不事先通知。如有任何疑问或特殊需求，请咨询本公司。