



Dual Speed Mini-K 3020D系列-双速稳速器

第一段快速钻孔、第二段稳速承受最高推进力达 1,181N



Dual Speed Mini-K 3020D系列-双速稳速器

第一段快速钻孔、第二段稳速承受最高推进力达 1,181N

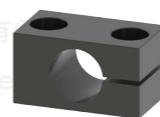


Dual Speed Mini-K 3000D系列“双速”稳速器专为碳纤维和其他复合材料的钻孔而设计，尤其适用于手动钻孔应用。Dual Speed Mini-K就是稳速行程分为前后2段，第一段【(F.F.) 前段“快速钻孔”】用在开始钻孔工件中。第二段【(C.F.) 后段稳速钻孔】第二段当钻头靠近出口孔时，1/4的行程是“可调精密稳速功能”，跟标准的Mini-K产品稳速功能一样，可以调到适当的钻孔速率，不会造成被加工孔在出口破孔时产生毛刺和爆裂质量不良现象。

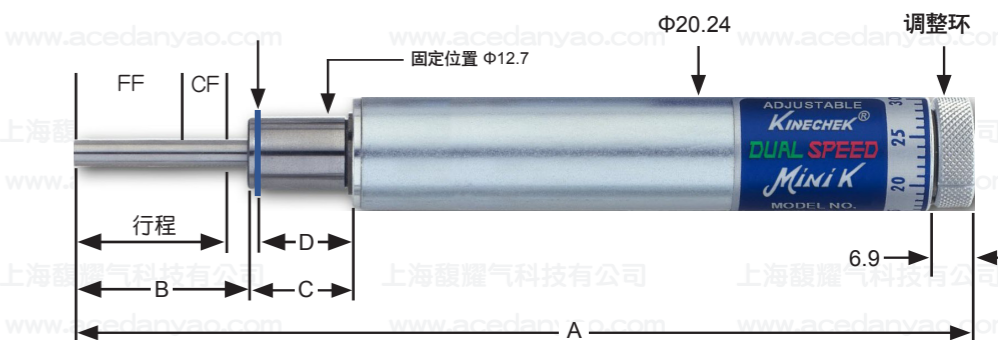
碳纤维和其他复合材料在开始钻孔时，在一定的厚度不会造成钻孔质量的问题，但当钻孔接近末端出口破孔时，就会形成负变形平面，在最后出口形成毛刺因为裂缝沿着平面扩散，导致加工孔口在最终出口破孔、毛刺和爆裂，降低生产效率和质量。Dual Speed Mini-K 就是为了解决出口时有害分层毛刺和爆裂而设计。



Mini-K 固定架



光滑面本体12.9mm
型号: A10531



Mini K 产品尺寸 Dimensions mm

型号	稳速行程 mm	第一段 FF mm	第二段 CF mm	A mm	B mm	C mm	D mm	Φ mm	净重 (Kg)
3021D /2/3/4 - 19- 1/2	12.7	9.525	3.17	107.2	15.9			20.24	0.092
3021D /2/3/4 - 19- 1	25.4	19.05	6.35	145.3	28.6	18.3	16		0.105
3021D /2/3/4 - 19- 1 1/4	31.75	23.81	7.93	167.2	34.9				0.152
3021D /2/3/4 - 19- 1 1/2	37.98	28.48	9.49	180	41.3	24.7	22.4		0.16

Dual Speed Mini-K 性能说明 Specifications

型号	控速时间性能说明	稳速行程 mm	最低推进力 (N)	轴心复归力 (N)	轴心复归时间 (秒)	最快每秒能推进25.4mm的推进力(N)	最快每秒能推进101mm的推进力(N)	(第二段CF) 设定在一定的推进力时能在多少时间走完行程 (秒)			
								1.330N	665N	330N	110N
3021D- 19-1/2	很快	12.7	12	9	0.05	11.3	15.9	0.5秒	1秒	2秒	6秒
3022D- 19-1/2	标准				0.18	13.6	22.7	6秒	12秒	24秒	72秒
3023D- 19-1/2	快				0.08	1.27	18.2	3秒	6秒	12秒	36秒
3024D- 19-1/2	慢				1.1	22.7	40	30秒	60秒	120秒	360秒
3021D- 19- 1	很快	25.4	12	9	0.09	11.3	15.9	1秒	2秒	4秒	12秒
3022D- 19- 1	标准				0.32	13.6	22.7	12秒	24秒	48秒	144秒
3023D- 19- 1	快				0.13	1.27	18.2	6秒	12秒	24秒	72秒
3024D- 19- 1	慢				1.9	22.7	40	60秒	120秒	240秒	72秒
3021D- 19- 1 1/4	很快	31.7	12	9	0.12	11.3	15.9	1.2秒	5秒	5秒	15秒
3022D- 19- 1 1/4	标准				0.42	13.6	22.7	15秒	70秒	60秒	180秒
3023D- 19- 1 1/4	快				0.17	1.27	18.2	7.5秒	35秒	30秒	90秒
3024D- 19- 1 1/4	慢				2.5	22.7	40	75秒	6秒	300秒	900秒
3021D- 19- 1 1/2	很快	37.9	12	9	0.15	11.3	15.9	1.5秒	3秒	6秒	18秒
3022D- 19- 1 1/2	标准				0.51	13.6	22.7	18秒	36秒	72秒	216秒
3023D- 19- 1 1/2	快				0.21	1.27	18.2	9秒	18秒	36秒	108秒
3024D- 19- 1 1/2	慢				3	22.7	40	90秒	180秒	360秒	1080秒



碳纤维和其他复合材料的钻孔



型号订购: 3022D - 19-1

3020D 系列	控制稳定速度时间性能说明	承受推进力行程
3021D	1 = Extra 很快 (很快速的时间走完控速行程)	19-1/2 (12.5 mm)
3022D	2 = Standard 标准 (标准速度的时间走完控速行程)	19-1 (25.4 mm)
3023D	3 = Fast 快速 (快速的时间走完控速行程)	19-1-1/4 (31.75 mm)
3024D	4 = Slow Speed 慢速 (慢速的时间走完控速行程)	19-1-1/2 (37.98 mm)

技术运用 & 安全注意事项说明

- ★ 控速行程请不可以超过有效控速行程，请能在有效控速行程0.7~0.8mm以前停止。
 - ★ 严禁在轴心上油漆或因装置上所造成的破坏。
 - ★ 请注意移动物体的刚性冲击到轴心的破坏和过大的偏心角度所造成的故障。
 - ★ 环境不可有腐蚀性气体、微小颗粒、玻璃屑、纤维尘、金属颗粒、较湿的油脂和切削液，以免破坏稳速器。
 - ★ 请注意固定铁板强度，必须高出推进力的1.5倍。
 - ★ 精密稳速器的设计是控制速度的稳定移动，所以无法承受移动物体在瞬间接触轴心时的高冲击动能所产生的破坏力。
 - ☆ 如果机台的设计，希望快速生产效率，那请使用Cushion-Start产品有独特的设计，能达到客户的需求。
 - ☆ Dual Mini-K 一样不可以承受瞬间接触到轴心冲击力。最高的冲击力：12.7 或 25.4 mm (18N)。
- ★ (安装和注意事项请看第5页)。
★ 注意使用的周围温度不可超过 57 °C。

© 目录上所有的功能尺寸及公差值仅供参考，本公司保有变更之权力并不事先通知。如有任何疑问或特殊需求，请咨询本公司。

© 目录上所有的功能尺寸及公差值仅供参考，本公司保有变更之权力并不事先通知。如有任何疑问或特殊需求，请咨询本公司。