



F Series KCU兩點組合

創新設計、高敏感度、大流量、高性能



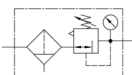
德國製品



德國製品

F Series KCU兩點組合

G1/4" ~ 1" 1,000 ~ 14,000 l/min



- ★ 創新材質設計 Grivory GV-6H有60%玻璃纖維極輕本體重量，比金屬更微小的密度，防水和室外用。
- ★ P1 進氣壓力16 Bar。
- ★ 標準過濾器濾心：5 μm、極低的壓降和流量損耗、高效率用水設計(自動排水 16bar)。
- ★ 調壓性能:M型無壓迫和磨擦起伏式膜片設計，能達到高敏感精度，精準的P2壓力，極低的壓降和流量損耗、大流量、快速逆流洩壓排氣功能，調整環可用鑰匙鎖住。
- ★ 無限模組化連結設計。
- ★ 比傳統材質輕90~110%的重量。

功能	型號	KCU0-G02	KCU1-G02/03	KCU2-G03/04	KCU4-G06/08			
氣源進/出牙口		G 1/4	G 1/4	G 3/8	G 3/8	G 1/2	G 3/4	G 1
流量 l/min		1,000	2,200	2,200	5,200	5,200	14,000	14,000
使用流體&周圍溫度		壓縮空氣、不腐蝕性氣體 0 ~ 50°C						
濾心過濾度 μm		5 μm 標準半自動排水(自動排水:最高使用壓力 16bar)						
過濾杯容量 cm ³		16	28	28	49	49	87	87
進氣 P1 壓力 (Bar)		1.5 ~ 12 bar	1.5 ~ 16 Bar (爆破壓力 25bar) 調整環可用鑰匙鎖住					
標準 P2 壓力 (Bar)		(O系列 標準 0.5~8 bar 其他壓力: 0.2~4、0.5~10) 標準 0.5~8 (1/2/4系列其他壓力: 0.1~1、0.1~2、0.2~4、0.5~10、0.5~16)						
產品重量 Kg		0.17 Kg	0.36 Kg	0.36 Kg	0.68 Kg	0.68 Kg	0.99 Kg	0.99 Kg

訂購型號 KCU1 - G03/8 A T B

1	兩點	4	排水功能	6	固定架
KCU0	A 規格		標準半自動		標準 無固定架
KCU1	B 規格	A	自動排水器		BL L型固定架
KCU2	C 規格		A		B 固定架
KCU4	E 規格		自動排水器		W 模組固定架
					P 模組連接

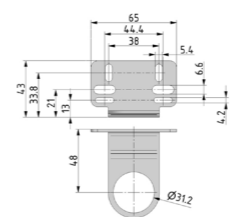
2	牙口	5	壓力表
GO2	1/4"		G A規格-專用
GO3	3/8"		不附表
GO4	1/2"		T 圓型壓力表
GO6	3/4"		E 電子壓力表
GO8	1"		EP 電子壓力表有輸出信號

3	P2壓力
1	0.1~1
2	0.1~2
4	0.2~4
8	0.5~8
10	0.5~10
16	0.5~16

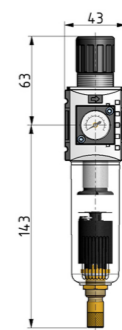


W	模組連接兼固定架	P	模組連接器
(W0)	KUC0	(P0)	KUC0
(W1)	KUC1	(P1)	KUC1
(W2)	KUC2	(P2)	KUC2
(W4)	KUC4	(P4)	KUC4

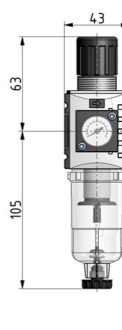
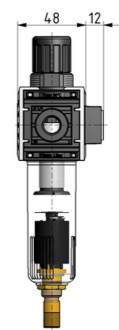
BLO 固定架尺寸



A規格 KCU0-G02

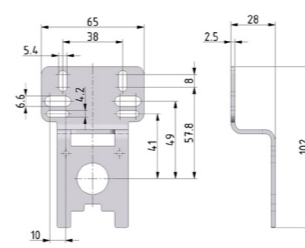


自動排水尺寸

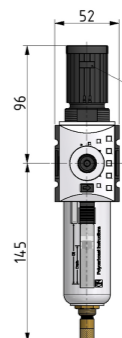


半自動排水尺寸

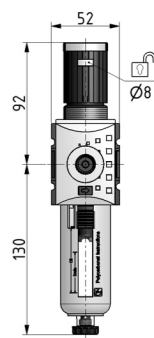
B1 固定架尺寸



B規格 KCU1-G02/G03

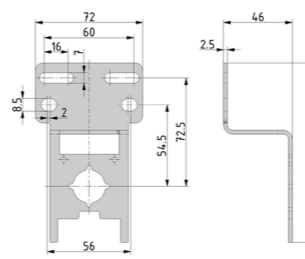


自動排水尺寸

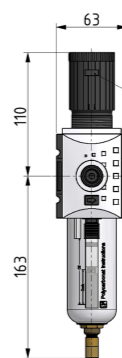


半自動排水尺寸

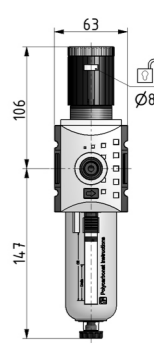
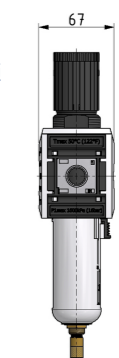
B2 固定架尺寸



C規格 KCU2-G03/G04

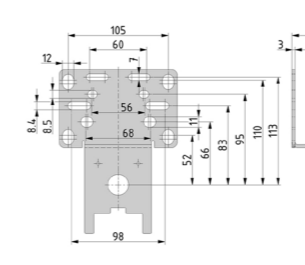
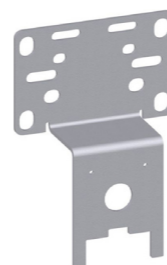


自動排水尺寸

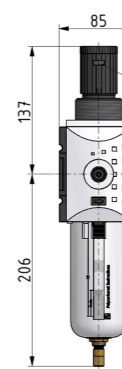


半自動排水尺寸

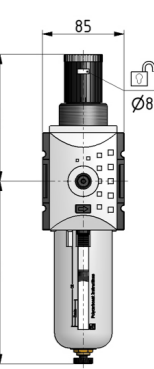
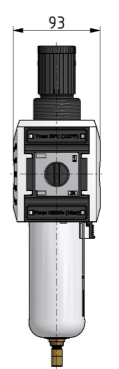
B4 固定架尺寸



E規格 KCU4-G06/G08



自動排水尺寸



半自動排水尺寸

版权所有：上海薩羅氣動科技有限公司 021-6819 8501~2 E-mail: info@acedanyao.com

版权所有：上海薩羅氣動科技有限公司 021-6819 8501~2 E-mail: info@acedanyao.com