



- ★ 創新材質設計Grivory GV-6H有60%玻璃纖維極輕的本體重量，比金屬更微小的密度，防水和室外用。
- ★ P1 進氣壓力16 Bar。
- ★ 調壓性能：特殊的M型無壓迫和磨擦起伏式膜片設計，能達到高敏感精度，精準的P2壓力、極低的壓降和流量損耗、大流量、快速的逆流洩壓排氣功能，調整環可用鑰匙鎖住。
- ★ 無限模組化連結設計。
- ★ 比傳統材質輕90~110%的重量。

功能	型號	單獨		連座		連座	
		KRPS1-G02/03	KRPS2-G03/04	KRPE1-G02/03	KRPE2-G03/04		
氣源 進/出牙口		G 1/4	G 3/8	G 1/4	G 3/8	G 3/8	G 1/2
流量 l/min		2,200	2,700	2,200	2,700	4,300	5,000
使用流體&周圍溫度		壓縮空氣、不腐蝕性氣體 0 ~ 50°C					
要求過濾器		濾心 5 ~ 40 μm					
P1 進氣壓力 (Bar)		1.5 ~ 16 Bar ( 爆破壓力 25bar ) 調整環可用鑰匙鎖住					
P2 壓力 (Bar)		標準 0.5~8 bar 其他壓力：0.1~1、0.1~2、0.2~4、0.5~10、0.5~16					
消耗流量 (衡壓)		2.6 l/min (在 P2 =6 bar)					
產品重量 Kg		0.292 Kg	0.292 Kg	0.54 Kg	0.54 Kg	0.292 Kg	0.54 Kg

訂購型號 KRPE1 - G03 / 8 T B

1 2 3 4 5 6

精密調壓閥

1	調壓閥
KRPS	單獨
KRPE	連座
2	規格
1	B 規格
2	C 規格

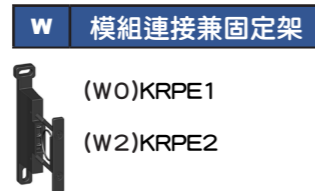
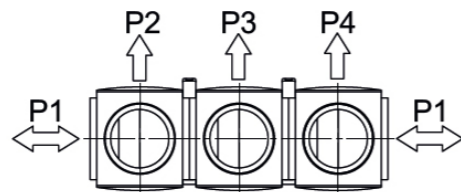
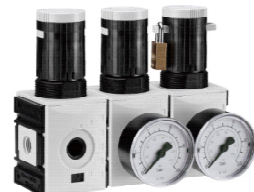
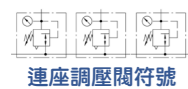
3	牙口
G02	1/4"
G03	3/8"
G04	1/2"
G06	3/4"
G08	1"

4	P2壓力
1	0.1~1
2	0.1~2
4	0.2~4
8	0.5~8
10	0.5~10
16	0.5~16

5	壓力表
G	A規格-專用表
-	不附表
T	圓型壓力表
E	電子壓力表
EP	電子壓力表有輸出信號



6	固定架
	標準 無固定架
BL	L型固定架
B	固定架
W	模組固定架
P	模組連接

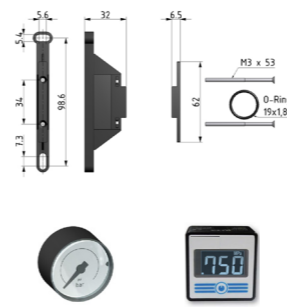


版權所有：上海薩羅氣動科技有限公司 021-6819 8501~2 E-mail: info@acedanyao.com

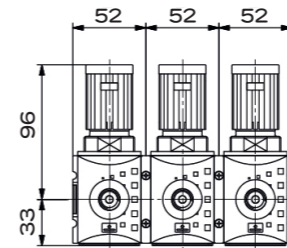
版權所有：上海薩羅氣動科技有限公司 021-6819 8501~2 E-mail: info@acedanyao.com



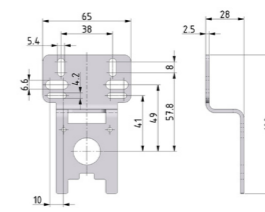
W1 模組連接兼固定架



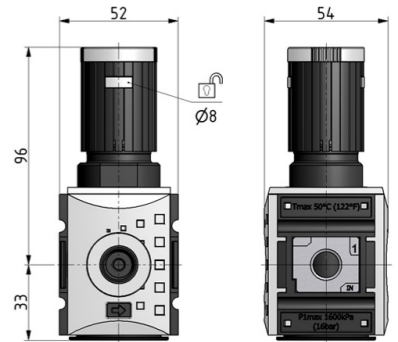
KRPE1-G02/G03



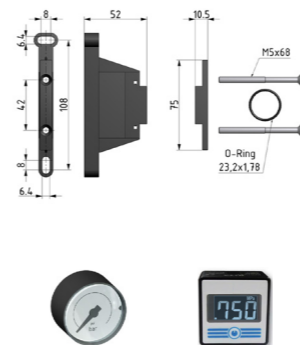
B1



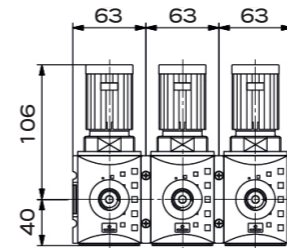
KRPS1-G02/G03



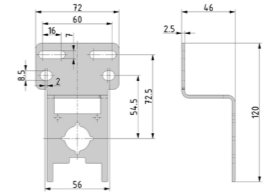
W2 模組連接兼固定架



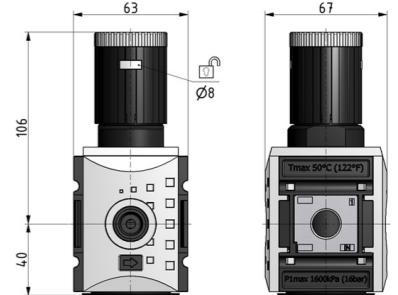
KRPE2-G03/G04



B2



KRPS2-G03/G04



調整環鑰匙鎖設計

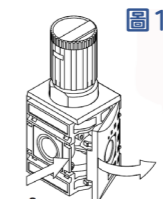


圖1 安裝 B固定架方式 圖1: 依(a)用一字起子插入，就可以將蓋板拆下(b)

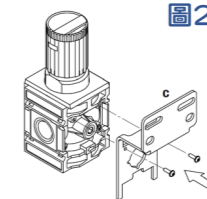


圖2 圖2：安裝 B型固定架