

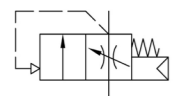


KSS 氣源安全慢速升壓啟動閥

安全、創新設計、可調流量快慢、大流量

KORONA®

德國製品



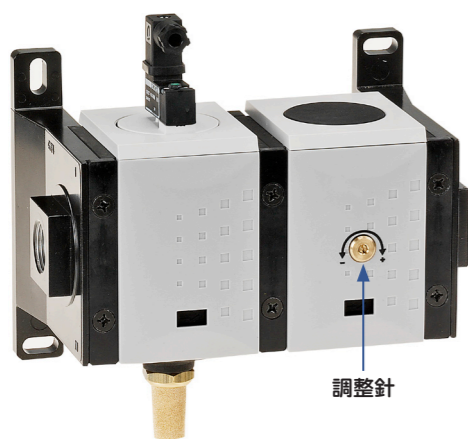
一般自動化設備的使用在氣源瞬間氣入設備時，氣缸受到快速和瞬間的使用壓力進入，將造成快速和高推力的衝擊，長期將造成設備的破壞和精度問題，甚至有時將造成操作人員的受傷問題。

KSS安全慢速升壓啟動閥是可調氣源進入的流量大小，讓氣源可依您需要的流量進入設備，氣源壓力慢慢的升壓，達到氣缸沒有快速的安全衝擊破壞。當壓力達到最低2.5 bar時，就會全流量的打開閥門，完全不會干擾流量和壓降的問題。

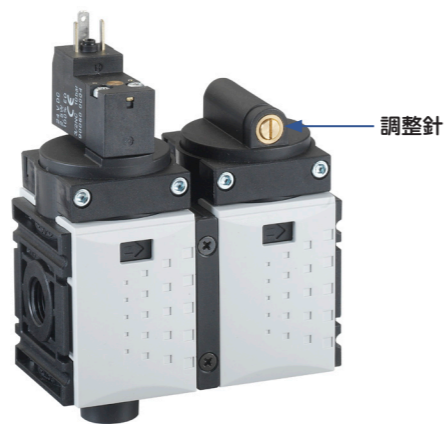
功能	型號	KSS0-G02	KSS1-G02/03	KSS2-G03/04	KSS4-G06/08			
氣源進/出口		G 1/4	G 1/4	G 3/8	G 3/8	G 1/2	G 3/4	G 1
P1- P2 流量 l/min		2,000	2,000	2,000	4,400	4,400	10,000	10,000
使用流體&周圍溫度		壓縮空氣、不腐蝕性氣體 0 ~ 50°C						
使用濾心過濾度 μm		5 ~ 40 μm (給油或不給油)						
使用電壓		DC 12 / 24 V AC 110 / 220 50/60 Hz						
使用壓力範圍 (Bar)		2.5 ~ 12 bar		2.5 ~ 16 bar				
氣源流量可調		氣源流量可調快慢，延長時間讓壓力上升緩慢，讓機台沒有快速的衝擊						
安裝方式		可以和同系列規格產品FRL...等等產品模組化連接 & 單獨使用 (固定架選擇)						
產品重量 Kg		0.136 Kg	0.222 Kg	0.18 Kg	0.53 Kg	0.53 Kg	0.63 Kg	0.63 Kg

訂購型號 KSS1 - G03 B

1	2	3	4
KSS	3/2	規格	固定架
	電磁閥	0 A 規格	標準 無固定架
		1 B 規格	B 固定架
		2 C 規格	W 模組固定架
		4 E 規格	P 模組連接
		牙口	
		G02 1/4"	
		G03 3/8"	
		G04 1/2"	
		G06 3/4"	
		G08 1"	



調整針



調整針

版權所有：上海薩羅氣動科技有限公司 021-6819 8501~2 E-mail: info@acedanyao.com

版權所有：上海薩羅氣動科技有限公司 021-6819 8501~2 E-mail: info@acedanyao.com

KORONA®

德國製品

KSS 氣源安全慢速升壓啟動閥

G1/4" ~ 1" 2,000 ~ 10,000 l/min



W0 模組連接兼固定架



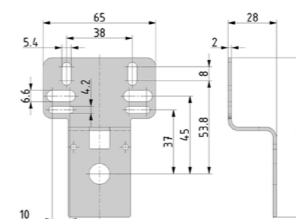
W0

P0 模組連接器

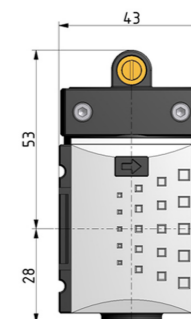


P0

B0 固定架尺寸



A 規格 KSS0-G02



W1 模組連接兼固定架



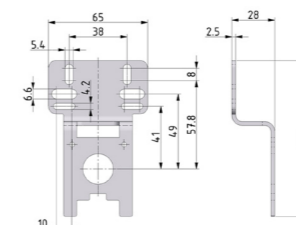
W1

P1 模組連接器

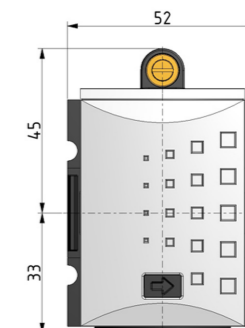


P1

B1 固定架尺寸



B 規格 KSS1-G02/03



W2 模組連接兼固定架



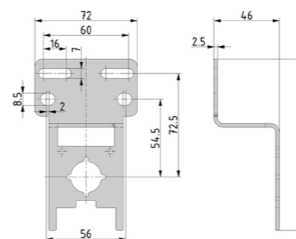
W0

P2 模組連接器

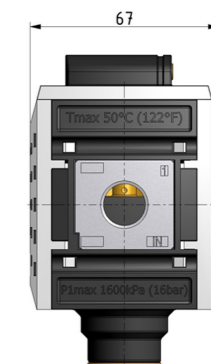
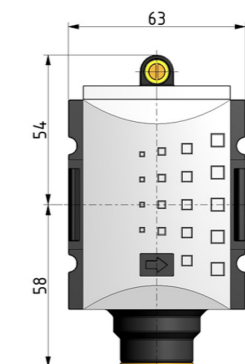


P2

B2 固定架尺寸



C 規格 KSS2-G03/04



W4 模組連接兼固定架



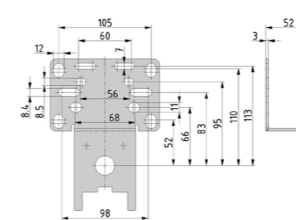
W4

P4 模組連接器



P4

B4 固定架尺寸



E 規格 KSS4-G06/08

