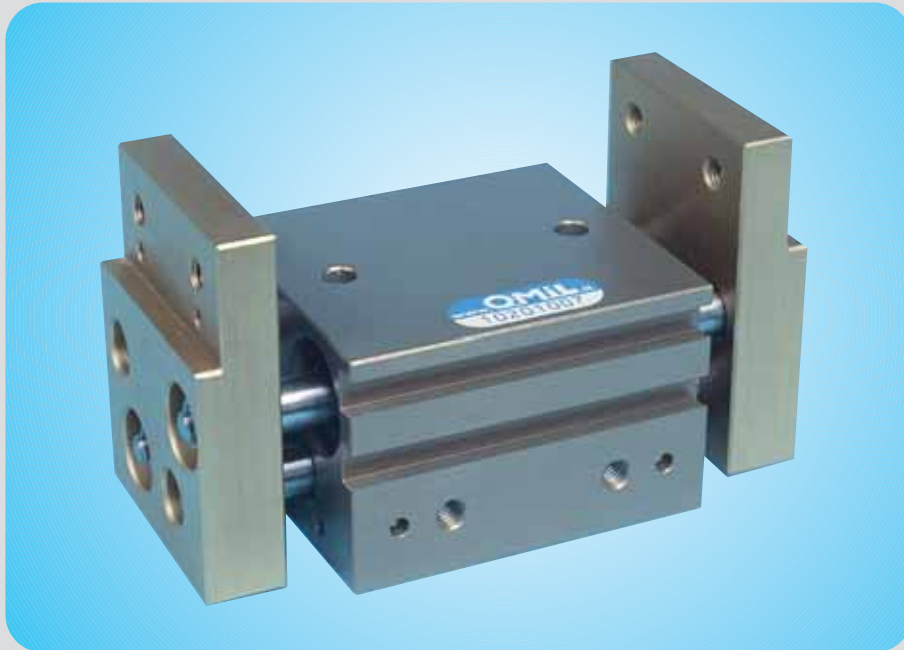


2-finger parallel gripper pneumatic - series PLE 2-finger Parallelgreifer pneumatisch - Typ PLE



Technische Eigenschaften:

- Betriebsdruck: 2 bis 8 bar
- Wiederholgenauigkeit: 0,1mm über 100 Schaltspiele
- Betriebstemperaturbereich von -10°C bis 90°C; bis 130°C und höher auf Anfrage
- Kinematik: Zahnstangen Ritzel Synchronisation
- Material : Gehäuse aus hochfester Aluminiumlegierung hartbeschichtet, Funktionsteile aus gehärtetem Stahl
- Betätigung : pneumatisch über gefilterte Druckluft 10µm, trocken oder geölt
- Wartungsfrei: bis 1.5 Mio. Schaltspiele
- Für Innen-und Außengreifen geeignet
- Schutzart IP54
- Druckluftanschlüsse: über die Seitenflächen-Grundflächen
- 24 Monate Garantie

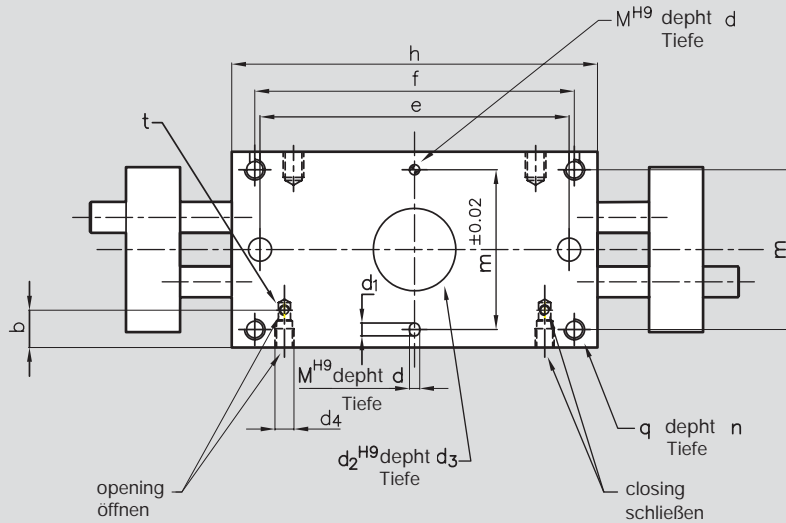
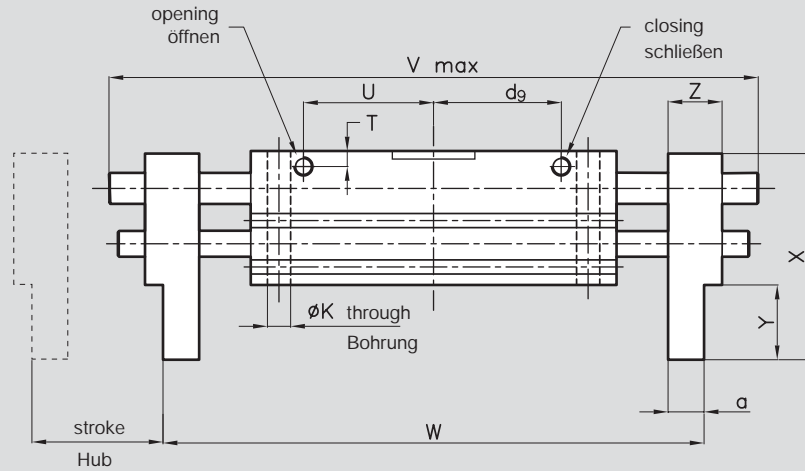
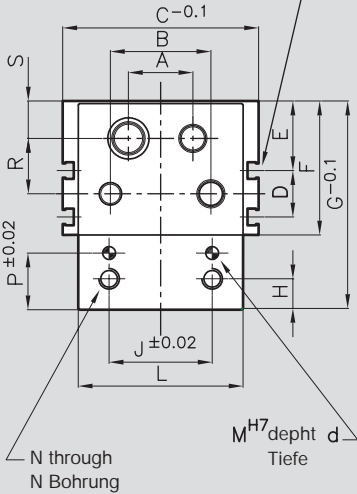
Technical data:

- Range of operating pressure : 2 - 8 bar
- Repeatability accuracy : 0.1 mm; over 100 cycles
- Operating temperature: from -10°C to 90°C; version up to 130°C upon request
- Operating principle: fingers sliding, guided by rack and pinion for concentric gripping
- Housing material: high tensile hard-coated aluminium alloy, hard-anodized
- Material of functional parts: treated ground steel
- Actuation: using compressed air filtered (10 µm), dry or lubricated
- Maintenance: maintenance-free up to 1.5 million cycles
- Suitable for internal/external gripping
- Rating IP 54
- Air connections: sides by sides
- Warranty 24 months

2-finger parallel gripper pneumatic - series PLE 2-finger Parallelgreifer pneumatisch - Typ PLE

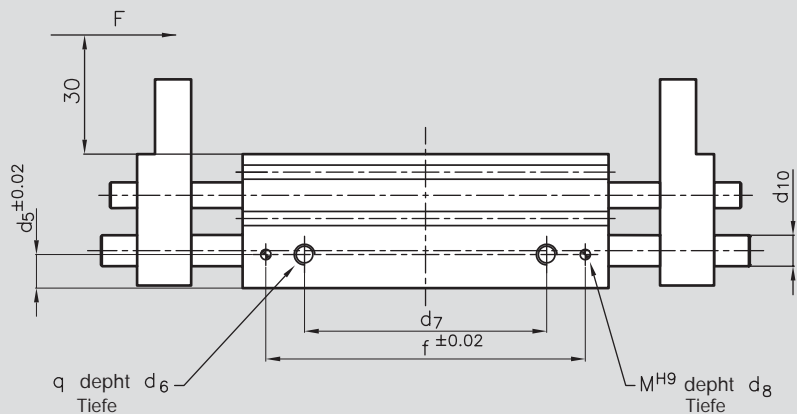
Magnetic limit switch seat
SME8-PS type of Festo R599 (OMIL)

Hubabfrage über Magnetschalter
Typ SME 8-PS (Festo) oder R599
(OMIL)



Hose-free direct
connection page 23

Maße für schlauchlosen
Direktanschluss Seite 23



2-finger parallel gripper pneumatic - series PLE 2-finger Parallelgreifer pneumatisch - Typ PLE

Type Typ	A	B	C	D	E	F	G	H	J	L	M	N	P	R	S	T	Z	Y	X	K	a
PLE 16	16	28	55	14	19	39	58	8	25	43	3	M5	15	15	12	5.5	13	19	57.5	5.5	9
PLE 20	22	34	65	12	26.5	46	70	10	30	54	4	M6	18	18	14.5	6.5	17	24	69	6.6	12.5
PLE 25	25	39	76	18	27	52	81	12	40	64	4	M8	22	21.5	14.5	6	21	29	80	9	14
PLE 32	27	42	82	29	31	68	100	15	50	70	6	M10	24	29	16.5	6.5	24	32	99	/	15
PLE 40	35	49	98	31	39	79	117	18	60	86	6	M12	29	34.3	20.5	8.5	28	38	116	/	18

Type	b	d	m	n	q	t	d ₁	d ₂	d ₃	d ₄	d ₅	d ₆	d ₈	d ₁₀	Gripping force at 6 bar (N)	Recommended weight of part for transport (kg)
Typ	b	d	m	n	q	t	d ₁	d ₂	d ₃	d ₄	d ₅	d ₆	d ₈	d ₁₀	Greifkraft bei 6 bar (N)	Max. empfohlenes Werkstückgewicht (kg)
PLE 16	11.5	3	42	9	M5	M3	4	23	1.5	M5	10	7	3	8	170	0.85
PLE 20	12.5	4	52	11	M6	M3	5	27	1.5	M5	11	7	3.5	10	270	1.3
PLE 25	14.5	6	62	16	M8	M4	5	32	1.5	M5	13	10	3	12	420	2.1
PLE 32	15	8	64	16	M8	M5	7	35	2.5	1/8G	14	10	5	16	700	3.4
PLE 40	17	8	76	18	M10	M5	7	40	2.5	1/8G	17	12	6	20	1100	4.1

Type	Stroke for fingers	U	V	W	e	f	h	d ₇	d ₉	Mass (Kg)	Moment of inertia (Kgcm ²)	Approx. time (s)		Max finger length / weight
Typ	Hub pro Finger (mm)	U	V	W	e	f	h	d ₇	d ₉	Masse (Kg)	Massenträgheitsmoment (Kgcm ²)	Schließzeit (s)	öffnen schließen	Max. Fingerlänge Eigenmasse
PLE 16	15	14	94	86	40	45	60	28	14	0.59	3.84	0.09	0.09	90/0.3
	30	29	153	128	70	75	90	58	29	0.8	9.7	0.15	0.15	90/0.3
PLE 20	20	16.5	115	107	54	58	71	38	21	1.03	10.1	0.1	0.1	120/0.55
	40	37.5	196	147	96	100	113	80	42	1.5	24.2	0.15	0.15	120/0.55
PLE 25	25	23.5	140	128	66	70	88	40	22.5	1.7	23.5	0.1	0.1	145/0.9
	50	50.5	245	210	120	124	142	94	49.5	2.6	81	0.15	0.15	145/0.9
PLE 32	35	30	196	180	/	86	110	50	30	2.9	71	0.2	0.2	170/1.5
	60	54	295	228	/	134	158	98	54	3.8	139.4	0.3	0.3	170/1.5
PLE 40	50	47	258	224	/	116	148	70	47	5.3	198	0.25	0.25	230/2.45
	80	76	376	282	/	174	206	128	76	6.85	381.6	0.4	0.4	230/2.45

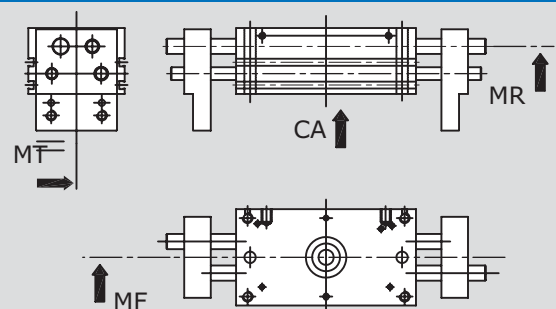
Transportable weight calculated with $\mu = 0.1$ and $f_s = 2$. With form-fit gripping the mass may be greater. The gripping force is the arithmetic sum of the individual forces created at the fingers at "l" mm distance at 6 bar Finger weight in Kg.

Empfehlung für max. Werkstückgewicht gerechnet mit $\mu = 0.1$ $f_s = 2$. Bei Formschluss sind größere Massen möglich. Die Greifkraft ist die arithmetische Summe der an den Greifbacken auftretenden Einzelkräfte im Abstand "l" in mm bei 6 bar Eigenmasse in Kg

Allowed load data

Type Typ	CA (N)	MF (Nm)	MR (Nm)	MT (Nm)
PLE 16	100	5	5	15
PLE 20	200	10	10	20
PLE 25	260	10	10	20
PLE 32	350	10	15	20
PLE 40	500	20	25	25

Maximal zul. Kräfte und Momente am Finger



2-finger parallel gripper pneumatic - series PLE 2-finger Parallelgreifer pneumatisch - Typ PLE

Ordering example

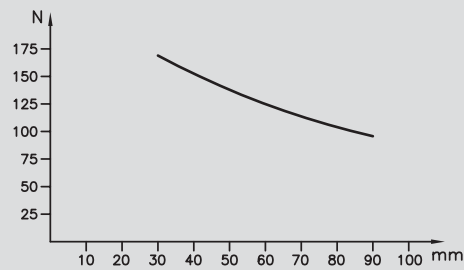
Bestellbeispiel

Type	Stroke of finger
Typ	Hub pro Finger
PLE 20	40

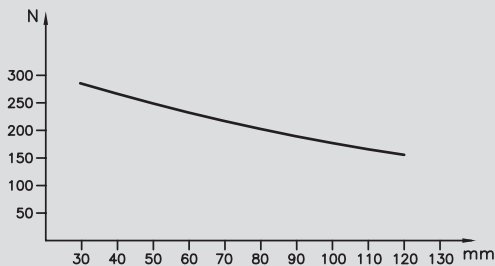
Force at 6 bar in N at l mm

Greifkraft (N) in Abhängigkeit der Fingerlänge "l" (mm) bei 6 bar

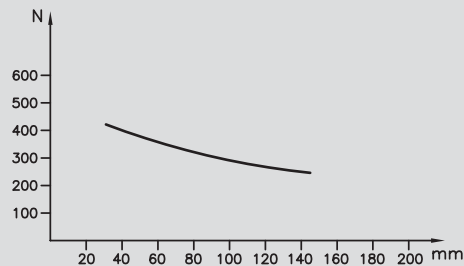
PLE 16



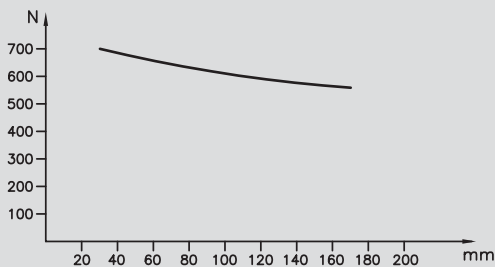
PLE 20



PLE 30



PLE 32



PLE 40

